

Internetes rádiós átjáró létesítése.



Hogyan kommunikáljunk távolról
az interneten keresztül a saját
otthoni rádióinkról, QTH-ról?

Külföldre utazás során az alábbi problémákba ütközhetünk:

- A célországba nem érvényes az engedélyünk.
- Ha nem autóval utazunk a technika nem fér bele a csomagba a súly és mérethatárok miatt. (repülő, busz)
- A kinti QTH-n körülményes az antenna telepítés, vagy egyáltalán nem lehetséges. (Pl: szállodában)
- Nincs digitális rádiónk, vagy nincs a közelben átjátszó amit kézi rádióval el tudnánk érni.
- A családi programok miatt nincs idő az echolinkes átjátszókat keresgélni, rádiót programozni, stb.
- Ilyenkor kerül előtérbe a következő megoldás

The logo for Zello Walkie Talkie App. It features the word "Zello" in a bold, sans-serif font. The letter "Z" is orange and stylized to look like a speech bubble. The letters "ello" are dark grey. To the right of "Zello" are three curved lines representing a signal or radio waves. Below "Zello" is the text "Walkie Talkie App" in a bold, black, sans-serif font.

Zello


Walkie Talkie App

- Az alkalmazás működik többféle platformon, mobiltelefonokon Android és IOS, Windows phone, számítógépen Windows és Linux.
- Használatához megfelelő sávszélességű internetkapcsolat szükséges mindkét oldalon bázis és kliens.
- Működik Wifin, LTE, 4G, 3G, talán még EDGE kapcsolaton keresztül is mert a sávszélesség igénye nem nagy.
- Ebből adódik , hogy használható mindenütt ahol internet kapcsolat van, Még akár repülőgépen is.

Technikai megvalósítás:

- Szükségünk van egy számítógépre (lehet asztali, vékonykliens, vagy laptop.) Vagy akár egy Raspbery Pi Is.
Az energia felhasználást érdemes szem előtt tartani !
- Szükséges továbbá tápegység, rádió, antenna, stb.
- A rádió és a számítógép hangfrekvenciás kábelekkel történő összekötésekor gondoskodni kell az egyenáramú leválasztásról és a szintillesztésről ! Ha nagyobb teljesítményű az adónk akkor ferritgyűrűs zavaroszűrőről is.
- Az adás indításra én személy szerint a VOX-os megoldást választottam.
Hála az orosz programozóknak hogy a PC programba beletették ezt a funkciót.

Lássuk hogyan működik.

- A hardverünknek megfelelő program letöltése után kezdjük el a telepítést és utána a beállítást.
 - A PC program esetén létre kell hoznunk egy accountot, hogy be tudjunk jelentkezni a ZELLO szerverére.
- 
- Célszerű kipipálni mindkét kockát a kezdő képernyőn.
bejelentkezés a zelló indításakor
automatikus indítás a számítógép indításakor
 - Ez azért szükséges, mert ha újraindul a gépünk akkor magától visszajelentkezik a szerverre.
 - Beállítjuk hogy kinek engedélyezzük a kommunikációt, ki kapcsolódhat hozzánk.

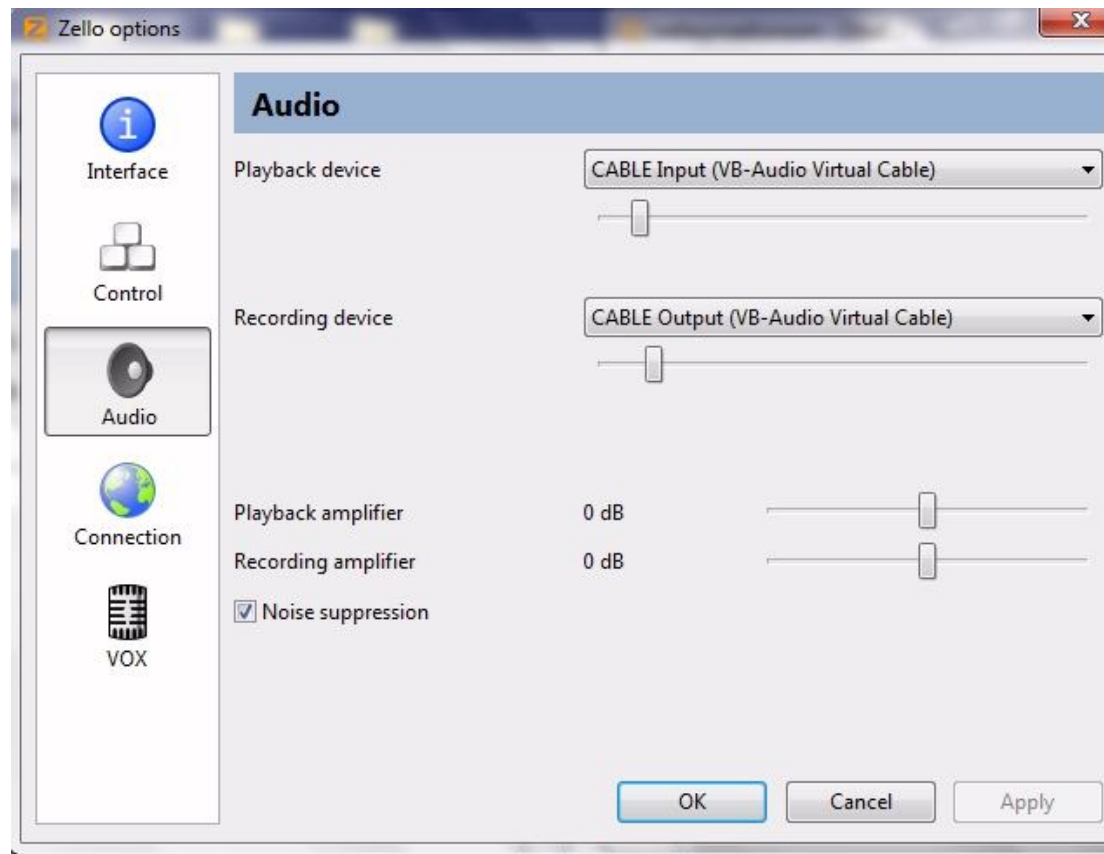
Technikai beállítások.

- Vox mód használatához a kezdő képernyőn a lakattal jelzett fület be kell kapcsolni !

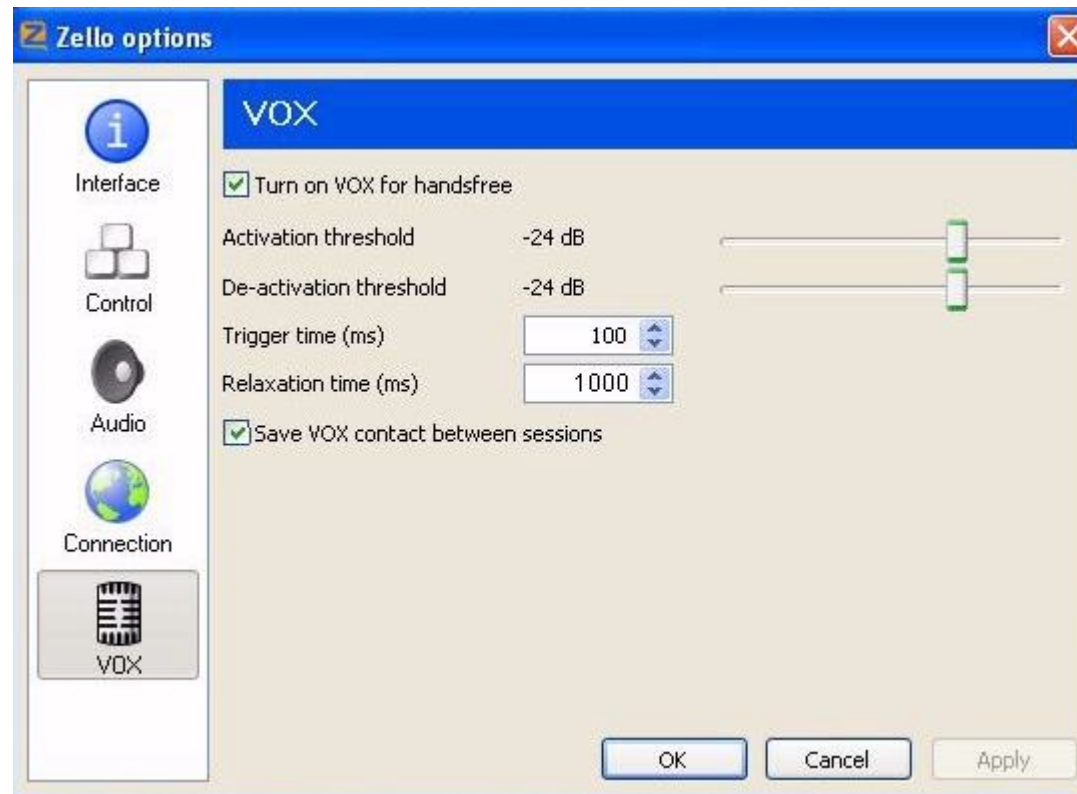


Az eszközök, beállítások menüpont alatt elvégezzük a szükséges beállításokat

A hangbeállításoknál válasszuk ki a hangkártyánkat, és állítsuk be a megfelelő hangerőket.



- Állítsuk be a be és kimeneti hangerőket valamint az éledési és szünetidőket.
- A VOX menüpont alatt pipáljuk be mindkét négyzetet.



A mobil kliens letöltése után

- Új felhasználónevet kell létrehoznunk
- Be kell jelentkezni a zellóba
- Meg kell keressük otthoni felhasználónevünket és csatlakozni kell hozzá.
- Mivel jelszóval védett az otthoni felhasználói profilunk kérni fogja csatlakozáskor a jelszót.
- Ha mindent jól csináltunk akkor telefonunkról tudunk forgalmazni az otthoni bázisunkon keresztül a barátainkkal.

Köszönöm a figyelmet.

Jó kísérletezést kívánok!

73 de HG0NAZ Viktor